



STUDIENBERATUNG

MASTERSTUDIUM RECHTSWISSEN- SCHAFT MIT AUFLAGE

HS 2025

HERZLICH WILLKOMMEN!

Programm

- Studienberatung: Zuständigkeiten
- Planung der Auflageprüfungen
- Studienaufbau Master
- Masterplanung



UNIVERSITÄT
LUZERN

STUDIENBERATUNGSTEAM

E-MAIL: STUDIENBERATUNG-RF@UNILU.CH





AUFGABEN DER STUDIEN- BERATUNG



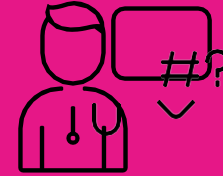
Studien-
und
Prüfungsord-
nung
(StuPO)



Studien-
planung
Teilzeitstudium



Zulassungs-
abklärung



Dienstverschiebung



Anrechnungen,
Anerkennung
von
Vorleistungen



Spitzensport
und Studium



Nachteils-
ausgleiche

Planung Auflageprüfungen



DIE «AUFLAGE WIRTSCHAFTSRECHT»

Wegleitung Zulassung zum Masterstudium unter Auflage vom 17. Dezember 2024

Prüfung	Cr	Vorlesungen Bachelor
Familien- und Erbrecht	15	Privatrecht Familienrecht, Privatrecht Erbrecht, Spezialübungen Familien- und Erbrecht
Strafrecht	14	Strafrecht Besonderer Teil I und II, Übungen Strafrecht
Strafverfahrensrecht	6	Strafverfahrensrecht mit Übungen
Verwaltungsrecht	17	Öffentliches Recht Verwaltungsrecht I und II, Übungen Öffentliches Recht
Öffentliches Verfahrensrecht	6	Öffentliches Verfahrensrecht mit Übungen
Prüfung zur Verbundveranstaltung	2	Verbundveranstaltung



DIE AUFLAGE FH WIRTSCHAFTSRECHT IST BESTANDEN:

**Zulassungsvoraussetzung für den
Abschluss** des Masterstudiums.

- wenn
 - ein **genügender Notendurchschnitt** und
 - nicht mehr als **eine ungenügende Note** erreicht und
 - **keine Note unter 3.5** erzielt wird.
- maximal **2 Versuche** pro Prüfung, nur ungenügende Versuche können wiederholt werden.



Auflageprüfungen	HS 2025	FS 2026	HS 2026
Familien- und Erbrecht [Spezialprüfung]	Familienrecht Aufbaustudium, 3. Sem	Erbrecht Aufbaustudium, 4. Sem Spezialübungen Familien- und Erbrecht,	
Strafrecht BT	Strafrecht (BT I) Aufbaustudium, 3. Sem	Strafrecht (BT II) Übungen Strafrecht Aufbaustudium, 4. Sem	Übungen Strafrecht Aufbaustudium, 5. Sem
Strafverfahrensrecht	Strafverfahrensrecht Aufbaustudium, 5. Sem	Übungen Strafverfahrensrecht Aufbaustudium, 6. Sem	
Verwaltungsrecht [Spezialprüfung]	Verwaltungsrecht AT I Aufbaustudium, 3. Sem	Verwaltungsrecht AT II Übungen Öff. Recht Aufbaustudium, 4. Sem	Übungen Öff. Recht Aufbaustudium, 5. Sem
Öffentliches Verfahrensrecht	Öffentliches Verfahrensrecht Aufbaustudium, 5. Sem	Übungen Öffentliches Verfahrensrecht Aufbaustudium, 5. Sem	
Verbundveranstaltung		Verbundveranstaltung	
Prüfungen		Familien- und Erbrecht Öffentliches Verfahrensrecht Strafverfahrensrecht	Strafrecht BT Verwaltungsrecht Verbund

Vorlesungsplan Auflage FH Wirtschaftsrecht HS 2025 – 1. Semester gemäss Planungsbeispiel

! Auflage gemäss § 2 [Wegleitung Zulassung zum Masterstudium unter Auflage](#)

Zeit	Montag	Dienstag	Mittwoch	Donnerstag	Freitag
08 ¹⁵ - 10 ⁰⁰					
10 ¹⁵ - 12 ⁰⁰	<u>Öff. Verfahrensrecht</u> Rütsche	<u>Öff. Recht (Allg. Verwaltungsrecht I)</u> Norer/Diebold/Rütsche	<u>Privatrecht (Familienrecht)¹</u> Coskun <u>Strafrecht (BT I)²</u> Eicker		
12 ¹⁵ - 14 ⁰⁰	<u>Privatrecht (Familienrecht)</u> Coskun			<u>Strafrecht (BT I)</u> Eicker	
14 ¹⁵ - 16 ⁰⁰			<u>Öff. Recht (Allg. Verwaltungsrecht I)</u> Norer/Diebold/Rütsche	<u>Strafverfahrensrecht</u> Langenegger	

¹ Privatrecht (Familienrecht): 14-tägl. - gerade Kalenderwochen - ab 17.9.

² Strafrecht (BT I): 14-tägl. - ungerade Kalenderwochen - ab 24.9

DIE «AUFLAGE BACHELORS IN ANGEWANDTEM RECHT ZHAW»

Wegleitung Zulassung zum Masterstudium unter Auflage vom 17. Dezember 2024

Prüfung	Cr	Vorlesungen Bachelor RF
Familien- und Erbrecht	15	Privatrecht Familienrecht, Privatrecht Erbrecht, Spezialübungen Familien- und Erbrecht
Grundlagen des Rechts	16	Rechtsgeschichte, Rechtssoziologie, Rechtsphilosophie Rechtstheorie, Rechtsökonomie
Zivilverfahrensrecht	12	Zivilprozessrecht, Schuldbetreibungs- und Konkursrecht (und Übungen)
Prüfung zur Verbundveranstaltung	2	Verbundveranstaltung



BESTANDENE «AUFLAGE ANGEWANDTES RECHT ZHAW»

**Zulassungsvoraussetzung für den
Abschluss** des Masterstudiums.

- Die Auflage besteht, wer: **alle vier Prüfungen** mit einer genügenden Note ablegt
- maximal **2 Versuche** pro Prüfung, nur ungenügende Versuche können wiederholt werden.





PLANUNGSBEISPIEL AUFLAGE «ANGEWANDTES RECHT ZHAW»

Bachelorveranstaltung	HS 2025	FS 2026
Familien- und Erbrecht (Spezialprüfung)	Familienrecht (Aufbaustudium 3. Sem)	Erbrecht Spezialübungen Familien- und Erbrecht (Aufbaustudium 4. Sem)
Grundlagen des Rechts	Rechtsgeschichte Rechtsphilosophie (Aufbaustudium 3. Sem)	Rechtssoziologie, Rechtstheorie/ Rechtsökonomie (Aufbaustudium 4. Sem)
Zivilverfahrensrecht (ZPO / SchKG)	ZPO (Aufbaustudium 5. Sem)	SCHKG Übungen Zivilverfahrensrecht (Aufbaustudium, 6. Sem)
Prüfung zur Verbundveranstaltung		Verbundveranstaltung (Aufbaustudium, 6. Sem)
Prüfungen	Masterprüfungen	Zivilverfahrensrecht Familien- und Erbrecht Grundlagen des Rechts Verbundveranstaltung

Vorlesungsplan Auflage ZHAW BA Angwandtes Recht HS 2025 – 1. Semester gemäss Planungsbeispiel

! Auflage gemäss § 3 [Wegleitung Zulassung zum Masterstudium unter Auflage.](#)

Zeit	Montag	Dienstag	Mittwoch	Donnerstag	Freitag
08 ¹⁵ - 10 ⁰⁰					
10 ¹⁵ - 12 ⁰⁰			<u>Privatrecht (Familienrecht)²</u> Coskun 	<u>Grundl. d. R. (Rechtsgeschichte)</u> Luminati	
12 ¹⁵ - 14 ⁰⁰	<u>Privatrecht (Familienrecht)</u> Coskun <u>Zivilverfahrensrecht¹</u> Huber-Lehmann 		<u>Grundl. d. R. (Rechtsphilosophie)</u> Coninx		
14 ¹⁵ - 16 ⁰⁰			<u>Zivilverfahrensrecht</u> Huber-Lehmann		

¹ Zivilverfahrensrecht: 14-tägl. - gerade Kalenderwochen - ab 15.9. (Podcasts)

² Privatrecht (Familienrecht): 14-tägl. - gerade Kalenderwochen - ab 17.9.

DIE AUFLAGE «KALAIIDOS BACHELORS OF ARTS IN LAW»

Wegleitung Zulassung zum Masterstudium unter Auflage vom 17. Dezember 2024

Prüfung	Cr	Vorlesungen Bachelor
Familien- und Erbrecht <i>Spezialprüfung</i>	15	Privatrecht Familienrecht, Privatrecht Erbrecht, Spezialübungen Familien- und Erbrecht
Strafrecht AT	16	Strafrecht Allgemeiner Teil I und II, Übungen Strafrecht Assessment
Verwaltungsrecht <i>Spezialprüfung</i>	17	Öffentliches Recht Verwaltungsrecht I und II, Übungen Öffentliches Recht
Prüfung zur Verbundveranstaltung	2	Verbundveranstaltung



BESTANDENE «AUFLAGE KALAIIDOS ANGEWANDTES RECHT»

**Zulassungsvoraussetzung für den
Abschluss** des Masterstudiums.

- Die Auflage besteht, wer **alle vier** Prüfungen besteht.
- maximal **2 Versuche** pro Prüfung, nur ungenügende Versuche können wiederholt werden.



PLANUNGSBEISPIEL AUFLAGE « KALAIIDOS ANGEW. RECHT»

	HS 25	FS 26	HS 26
Familien- und Erbrecht [Spezialprüfung]	Familienrecht (Aufbaustudium 3. Sem)	Erbrecht Spezialübungen Familien- und Erbrecht (Aufbaustudium, 4. Sem)	
Strafrecht AT I und II	Strafrecht AT II Übungen Strafrecht AT I (Assessment, 1. Sem)	Strafrecht (AT II) Übungen Strafrecht (Assessment, 2. Sem)	
Verwaltungsrecht [Spezialprüfung]	Verwaltungsrecht AT I (Aufbaustudium, 3. Sem)	Verwaltungsrecht AT II Übungen Öff. Recht (Aufbaustudium, 4. Sem)	Übungen Öff. Recht (Aufbaustudium, 6. Sem)
Verbundveranstaltung		Verbundveranstaltung (Aufbaustudium, 6. Sem)	
Prüfungen	Master	Familien- und Erbrecht Strafrecht AT	Verwaltungsrecht AT I und II Verbundveranstaltung

Vorlesungsplan Auflage Kalaidos BA of Arts HS 2025 – 1. Semester gemäss Planungsbeispiel

! Auflage gemäss § 4 [Wegleitung Zulassung zum Masterstudium unter Auflage.](#)

Zeit	Montag	Dienstag	Mittwoch	Donnerstag	Freitag
08 ¹⁵ - 10 ⁰⁰		<u>Übg Strafr AT I 1</u> Strebel			<u>Übg Strafr AT I 5+6</u> Brand+Bertschinger
10 ¹⁵ - 12 ⁰⁰		<u>Öff. Recht (Allg. Verwaltungsrecht I)</u> Norer/Diebold/Rütsche	<u>Privatrecht (Familienrecht)¹</u> Coskun		
12 ¹⁵ - 14 ⁰⁰	<u>Privatrecht (Familienrecht)</u> Coskun				
14 ¹⁵ - 16 ⁰⁰		<u>Strafrecht (AT I)</u> Coninx	<u>Öff. Recht (Allg. Verwaltungsrecht I)</u> Norer/Diebold/Rütsche <u>Strafrecht (AT I)²</u> Coninx	<u>Übg Strafr AT I 4</u> Hodel	

¹ Privatrecht (Familienrecht): 14-tägl. - gerade Kalenderwochen - ab 17.9
² Strafrecht (AT I): 14-tägl. – ungerade Kalenderwochen – ab 24.9. (Podcasts)

BESONDERES

§ 2 Abs. 4 und § 5 Abs. 4 Wegleitung Zulassung
zum Masterstudium unter Auflage [«Passerelle»]

- Erwerb von **max. 45 Cr** in den Master vor Bestehen der «Auflage»
- Start Masterarbeit nach Bestehen der «Auflage»

Empfehlung: Fokus auf das Bestehen der Auflage ab Studienstart



STUDIENAUFBAU MASTER

MLAW – AUFBAU



- Wahlfächer (67 – 73 Cr)
 - Optional: jur. Praktikum (4 Cr)
 - Optional: 2. Gastlehrveranstaltung (2 Cr)
 - Optional: zwei NJUR Fächer (max. 10 Cr)
- Masterarbeit (10 Cr)
- Schriftliche Falllösung (5 Cr)
- Gastlehrveranstaltung (2 Cr)

MASTERPROFILE (§15 W-STUPO)

Unternehmens- & Steuerrecht

Wettbewerb & Regulierung

Recht, Technologie & Nachhaltigkeit

Sozial-, Versicherungs- &
Schadenausgleichsrecht

Streiterledigung

Kriminalität & Strafjustiz

Internationales Recht & Menschenrechte

**5 Wahlfächer aus dem gewählten
Masterprofil**

MASTERPLANUNG

ÜBERSICHT MASTERPROGRAMM HERBSTSEMESTER 2025–2026

(nach Masterprofilen geordnet; Lehrveranstaltungen in Fremdsprachen sind mit Farbe gekennzeichnet | (X) = Durchführung noch nicht bestätigt)

[Masterprofile](#)

[Master Plus](#)

S. 2–8

S. 11–13

Lehrveranstaltung	Dozentin Dozent	HS 25	FS 26	HS 26	Credits
Allgemeine Fächer					
Anwaltsrecht	Prof. Lorenz Droese Franco Strub, RA, M.A.	X		(X)	5
Anwaltsrhetorik (Blockveranstaltung)	Prof. Ulrich Falk		X		5
Einleitungsartikel des ZGB (Vertiefung)	Prof. Jörg Schmid		X		5
Internationales Familien- und Erbrecht	Prof. Barbara Graham-Siegenthaler Prof. Rodrigo Rodriguez	X		(X)	5
Law and Society in a Global Context	Prof. Vagias Karavas	X		(X)	5
Nachlassplanung und -abwicklung ¹	NN				5
Notariatsrecht ¹	NN			(X)	5
Praxisnahe Vertiefung im Familien- und Personenrecht ²	Prof. Regina Aebi-Müller				5

Vorlesungsplan Herbstsemester 2025 MASTER 15.09. – 12.12.2025

Zeit	Montag		Dienstag			Mittwoch			Donnerstag		Freitag
08 ¹⁵ -10 ⁰⁰	<u>Mietrecht (Vertiefung)</u> Huber-Purtschert		<u>Vertragsgestaltung</u> Sprecher	<u>Klimaschutzrecht</u> Heselhaus + Podcast		<u>Gesundheitsrecht</u> Rütsche + Podcast	<u>Kaufrecht</u> Schmid	<u>Int. Banking & Capital Market Regulation</u> Contratto	<u>Immobiliarsachenrecht</u> Schwarz	<u>Öffentl. Verfahrensrecht in der Praxis</u> Eiholzer	<u>Internat. Sports Law</u> ³ Bernasconi
10 ¹⁵ -12 ⁰⁰	<u>Recht der digitalen Medien</u> Karavas	<u>International Trade Law</u> Nadakavukaren	<u>Arbeitsrecht</u> Meier	<u>Int. Human Rights Law</u> Plozza + Podcast		<u>Schweizerisches Steuerrecht</u> Imstepf		<u>Int. Law of Contemporary Media</u> Burri + Live Stream and Podcast	<u>Agrarrecht</u> Norer + Podcast	<u>Int. Arbitration</u> Girsberger	
12 ¹⁵ -14 ⁰⁰	<u>SchKR Unternehmensinsolvenzrecht</u> Rodriguez + Podcast	<u>Law and Society in a Global Context</u> Karavas	<u>Sozialversicherungsrecht</u> Meier	<u>Introduction to Swiss Law</u> Rodriguez/Coninx/ Baumann		<u>Geschichte des Strafrechts u. des Strafvollzugs</u> «Schlagen, Verstümmeln, Einsperren» Luminati + Podcast			<u>Anwaltsrecht</u> Droese/Strub	<u>Völkerstrafrecht</u> Baumgartner/Kind	
14 ¹⁵ -16 ⁰⁰	<u>Int Familien- und Erbrecht</u> Graham/Rodriguez + Podcast		<u>Rechtsetzungslehre</u> Keller + Podcast	<u>Finanzmarktrecht</u> Contratto		<u>International Intellectual Property Law</u> Burri + Live Stream and Podcast			<u>Digitale Rechtsgeschäfte</u> Furrer	<u>European Economic Law</u> Heselhaus + Podcast	
16 ¹⁵ -18 ⁰⁰	<u>Immobiliarsachenrecht</u> ¹ Schwarz	<u>Diritto materiale e processuale pubblico svizzero</u> Crespi	<u>Privatversicherungsrecht</u> Pribnow	<u>Migrationsrecht</u> Plozza + Podcast	<u>Integrationskolleg</u> Schaffer/Heselhaus/Hüsler Anmeldung via UniPortal vom 1. - 26.9.	<u>Strafvollzugsrecht</u> Pruin/Weber			<u>Nebenstrafrecht</u> Fiolka (ohne 25.9.+ 6./13.11.)	<u>English for Law and Business (Advanced)</u> ² Millar	
18 ¹⁵ -20 ⁰⁰									<u>Nebenstrafrecht</u> zusätzl. am 9./16./23./30.10. 20./27.11.		

- 1

Immobiliarsachenrecht: 14-tägl. - ungerade Kalenderwochen - ab 22.9.
- 2

English for Law and Business (Advanced): 18./25.9.; 9./16./23.10.; 13./20./27.11.; 4.12.
- 3

International Sports Law: 3./17./31.10.; 7./28.11.; 5.12.

Eröffnungstag HS 2025:	Fr, 12.09.2025, Spezialprogramm
Start aller Vorlesungen:	Mo, 15.09.2025
St. Leodegar:	Do, 02.10.2025, vorlesungsfrei
Dies academicus:	Do, 06.11.2025, bis 14.00 h vorlesungsfrei
Mariä Empfängnis:	Mo, 08.12.2025, vorlesungsfrei
Semesterende:	Fr, 12.12.2025
Prüfungssession de HS 2025:	Di, 06.01. - Mo, 26.01.2026
Prüfungssession en HS 2025:	Di, 09.12. - Fr, 19.12.2025

VORLESUNGEN

A screenshot of the OLAT login interface. At the top, there are three buttons: a blue button with a white building icon labeled 'Anmelden mit AAI Konto', a grey button with a black arrow icon labeled 'Mit Konto anmelden', and a grey button with a black person icon labeled 'Gastzugang'. Below these is a white box titled 'OLAT Anmeldung'. Inside this box, the text reads: 'Bitte wählen Sie Ihre Institution. Für die Authentifizierung werden Sie weitergeleitet.' Below the text is a dropdown menu showing 'Universität Luzern' with a downward arrow. At the bottom of the white box is a large orange button labeled 'Login'.

MASTERARBEIT

Richtlinie zum Verfassen einer Masterarbeit

- Frühzeitig Betreuungsperson suchen! (Professor*In, Lehrbeauftragte Person für benotete juristische Masterfächer)
- Thema vereinbaren, Forschungsplan erstellen, Vorgespräch, Forschungsplan besprechen, Abgabetermin vereinbaren
- Anmeldung auf dem Uniportal
- Schreiben! (Merkblatt KI Werkzeuge)
- Abgabefristen vgl. Prüfungswebsite



ORGANISATORISCHES

- Keine Präsenzplicht (Ausnahmen vermerkt im VV)
- Aufzeichnungen der Bachelorvorlesungen (nicht aber Übungen), Masterprüfungen, vgl. Vorlesungsverzeichnis: Digitales Lehrangebot
- OLAT Eintrag empfohlen (Eintrag in OLAT ersetzt **nicht** die Prüfungsanmeldung)



WEBSITE RF

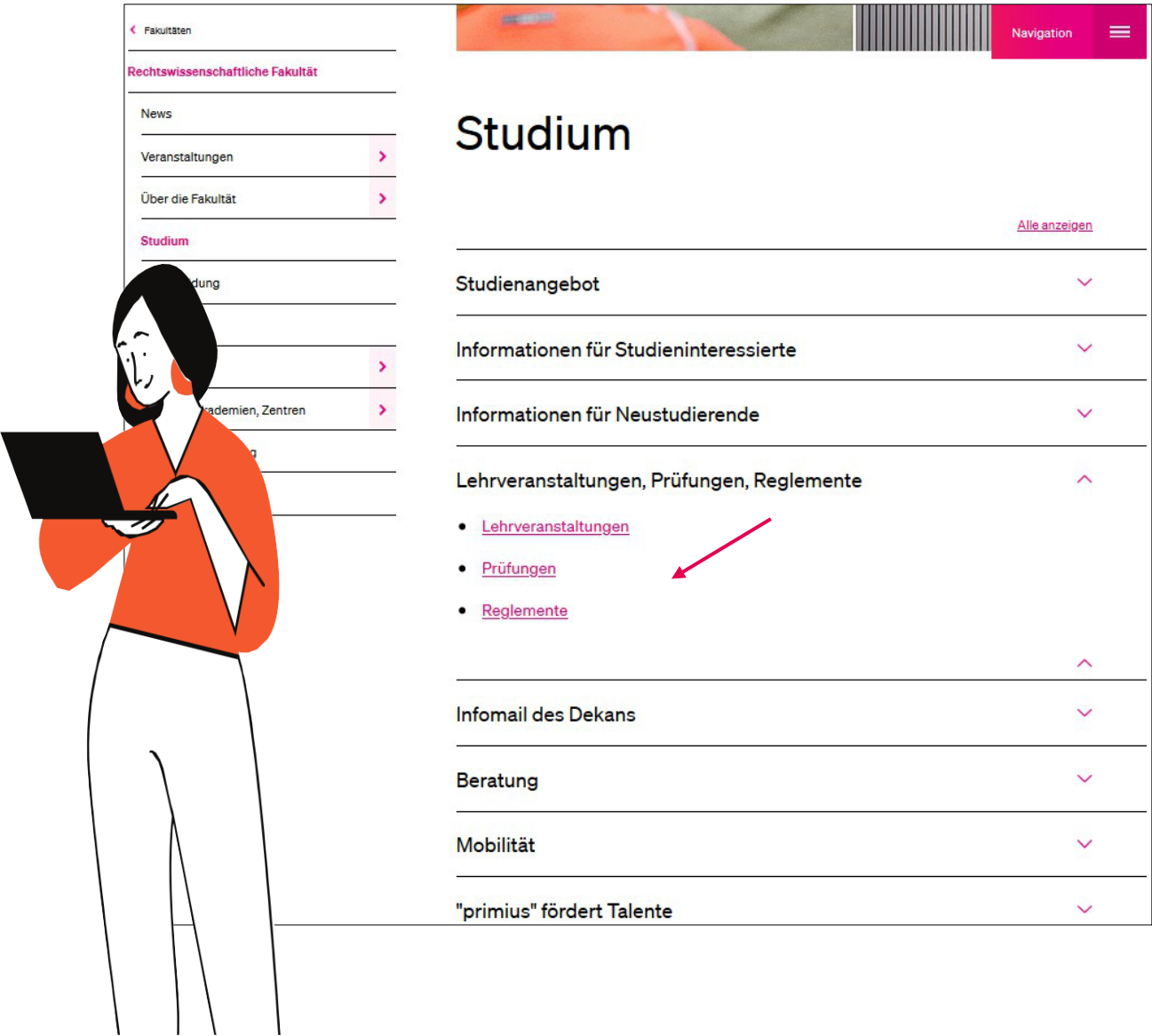
www.unilu.ch/rf

Antworten auf viele Fragen finden Sie insbesondere auf den folgenden drei Seiten:

www.unilu.ch/rf/reglemente

www.unilu.ch/rf/pruefungen

www.unilu.ch/rf/lehrveranstaltungen



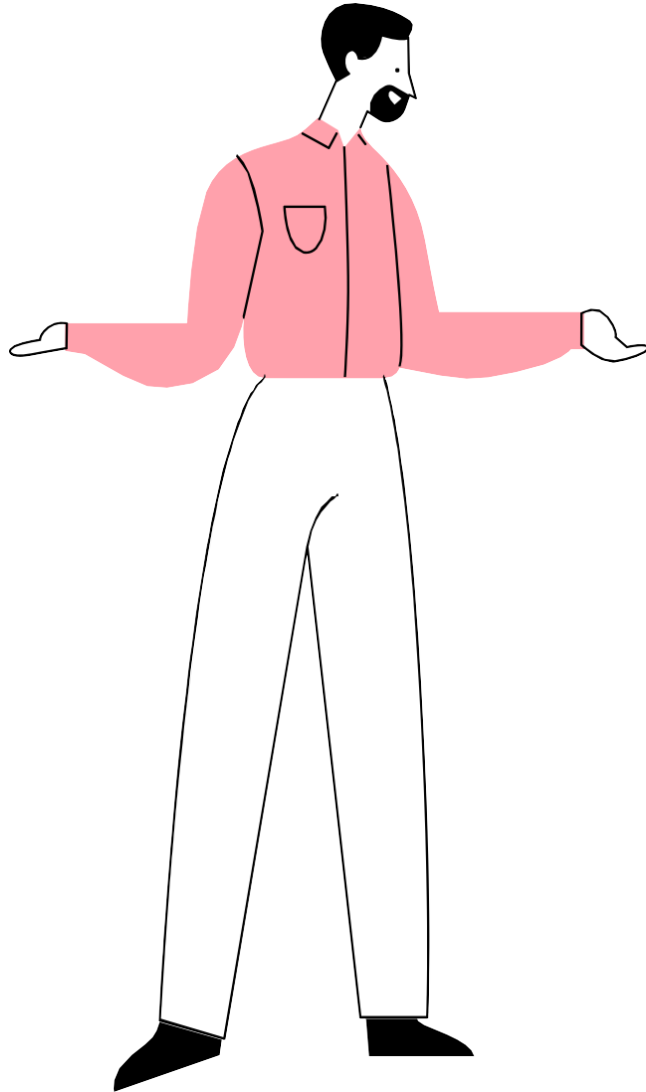
PRÜFUNGEN

- Wichtig: **Anmeldung erforderlich** im UniPortal
 - **HS 2025: 30. Oktober. bis 13. November 2025**
 - FS 2026: 02. bis 16. April 2026
- Bekanntgabe der Anmeldetermine und Anmeldefristen in der Infomail des Dekans
- **Prüfungssessionen**
 - **HS 2025: 06. bis 26. Januar 2026 (D)**
 - **HS 2025: 09.-19. Dezember 2025 (E)**
 - FS 2026: 08. Juni bis 26. Juni 2025

Prüfungswebseite:

- Alles Wichtige! Merkblätter etc.
- Fristen
- Anmeldung / Abmeldung
- BYO
- Gesuche: Nachteilsausgleiche etc.





NACHTEILSAUSGLEICH
ENDE MASSNAHMEN

Menschen mit körperlichen bzw. psychischen
Beeinträchtigungen oder chronischen
Krankheiten

Frist: Gesuch um Nachteilsausgleich

HS: 15. Oktober

FS: 15. März

Verlängerung der Prüfungsdauer
für Studierende, die weder eine deutschsprachige
Matura noch einen deutschsprachigen
Studienabschluss besitzen.

Gesuch erfolgt online auf der Prüfungswebsite.

SEMESTERDATEN

1. Spezielle Semesterdaten RF beachten!



Herbstsemester 2025

TAG	DATUM	ANLASS
Fr.	12. September	Einführungstag für Neustudierende
Mo.	15. September	Beginn der Lehrveranstaltungen
Do.	02. Oktober	St. Leodegar (städtischer Feiertag): vorlesungsfrei
Do.	06. November	Dies academicus (Vorlesungsbetrieb: ab 14:00 Uhr oder Anlass mit Ehrendoktorin / Ehrendoktor)
Mo.	08. Dezember	Mariä Empfängnis (Feiertag): vorlesungsfrei
Fr.	12. Dezember	Ende der Lehrveranstaltungen RF
Di.-Fr.	09.-19. Dezember	Prüfungen englischsprachige Lehrveranstaltungen
Di.-Mo.	06.-26. Januar 2026	Prüfungen deutschsprachige Lehrveranstaltungen
Fr.	13. März 2026	Diplomfeier HS 2025



UNIVERSITÄT
LUZERN



**MASTER PLUS
MOBILITÄT
DOUBLE DEGREE
ZWEISPRACHIGER MASTER**

STUDIENBERATUNG-RF@UNILU



«PRIMIUS» FÖRDERPROGRAMM

- Stärkung persönlicher Kompetenzen
- Blick in die Praxis
- Juristische Skills
- Networking und Kulturelles

www.unilu.ch/primius



KARRIEREJUS

- Studi trifft Alumni | im Speed-Dating Format
- Events im HS 2025
- Jobs auf Career Services
- Laufbahnberatung

www.unilu.ch/karrierejus

DIE NÄCHSTEN EVENTS IM HERBST 2025



er 2025 18:30 |
it Luzern | KarriereJus

**art mit KI – Praktische
ng von KI-Sprachmodellen
chen Berufsalltag**

1



21. Oktober 2025 18

**MLL Legal AG
Kanzleibesuch B**

mehr erfahren



04. November 2025 18:30 |
Universität Luzern | KarriereJus

**KarriereJUS
Fokus Anwaltspatent Kt. LU**

mehr erfahren

NETZWERK



jus_uniluzern

101 Beiträge

Rechtswissenschaft
Mach das Recht zu c
Offizieller Instagram
[www.linktr.ee/jus](https://www.linktr.ee/jus_uniluzern)

iucim_lucerna, gmf_uni



KarriereJUS –
Universität Luzern



Rechtswissenschaftliche Fakultät
Luzern

Mach das Recht zu Deiner Mission

CHANCENGLEICHHEIT UND DIVERSITÄT

- Diversität
 - Inklusion
 - Nicht-Diskriminierung
 - Chancengleichheit
- Kontakt: chancengleichheit@unilu.ch

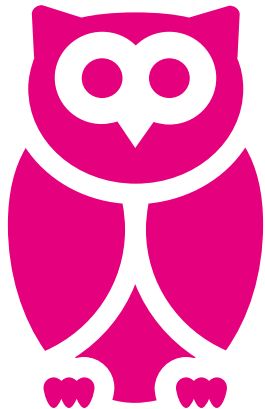


NÜTZLICHE DOKUMENTATIONEN

www.unilu.ch/rf/studium

Rubrik: **Informationen für Neustudierende**

- Merkblatt Neustudierende
- Informationen Einführungstag
- IT – Dienstleistungen (Video)



Rechtswissenschaftliche Fakultät

News

Veranstaltungen >

Über die Fakultät >

Studium

Weiterbildung

Dekanat

Professuren >

Institute, Akademien, Zentren >

Internationalisierung

Reglemente


Studium

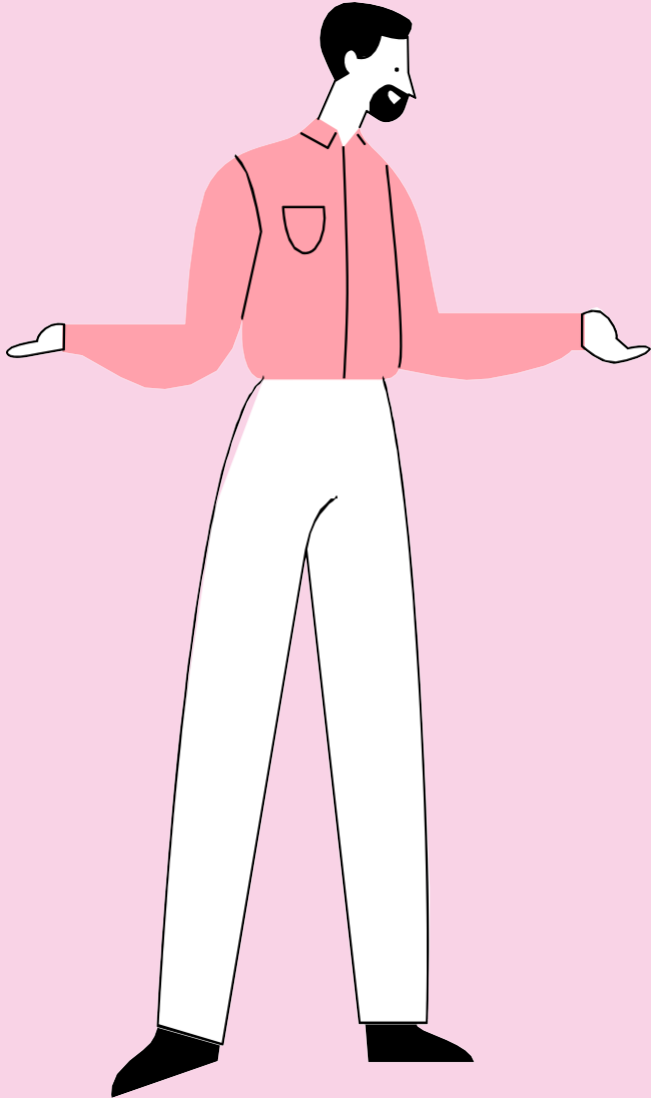
Studienangebot

Informationen für Studieninteressierte

Informationen für Neustudierende

[Infoblatt für Neustudierende](#) PDF

[Nützliche IT-Hinweise](#) 



Work

Life

UNIVERSITÄT
LUZERN



**VIEL ERFOLG IM
STUDIUM!**