

A photograph of three students sitting at a wooden table outdoors. A man with a beard and a woman with glasses are looking at a laptop. A third student is in the foreground, out of focus. The background shows green plants and a building.

UNIVERSITÄT  
LUZERN

FAKULTÄT FÜR GESUNDHEITS-  
WISSENSCHAFTEN UND MEDIZIN

**BACHELOR OF SCIENCE  
IN GESUNDHEITS-  
WISSENSCHAFTEN**





Im Bachelor in Gesundheitswissenschaften werden Sie zu einer kompetenten Fachperson für das Gesundheitswesen ausgebildet. Sie profitieren von persönlicher Betreuung, innovativen Lehrangeboten und einem engen Bezug zu Praxis und Forschung.

Im Zentrum des Studiums steht die Gesundheit des Menschen – wie sie verstanden, erlebt und gestaltet wird. Gleichzeitig lernen Sie, wie gesellschaftliche Strukturen und Institutionen dazu beitragen können, die Gesundheitsbedürfnisse der Bevölkerung bestmöglich zu adressieren.

Das Studium ist interdisziplinär ausgerichtet und umfasst verschiedene Perspektiven und Fachgebiete unter Einbezug der medizinischen Versorgung. Diese Vielfalt schafft ein einzigartiges Lernumfeld, das Sie dazu befähigt, Gesundheit in all ihren Dimensionen zu verstehen und aktiv mitzugestalten.



# Studieninhalte

Der BSc Gesundheitswissenschaften vermittelt ein umfassendes, interdisziplinäres Verständnis von Gesundheit, Funktionsfähigkeit und Wohlbefinden der Bevölkerung. Neben der individuellen Perspektive wird auch der Gesundheitsversorgung und Leistungserbringung besondere Aufmerksamkeit geschenkt sowie der Frage, wie ein nachhaltiges, zukunftsorientiertes Gesundheitssystem gestaltet werden kann.

Sie profitieren von einem Netzwerk lokaler und internationaler Partner, mit denen praxisnahe Lehrveranstaltungen umgesetzt werden.

Der Bachelorstudiengang umfasst unter anderem die folgenden Gebiete der Gesundheitswissenschaften:

Gesundheitspsychologie und Verhaltensmedizin	Public Health und Epidemiologie	Gesundheitskommunikation
Einführung in die Medizin	Gesundheitspolitik und -ökonomie	Gesundheitssysteme und -versorgung
Gesundheitsrecht und -ethik	Gesundheitsförderung und Prävention	Global Health
Sozialversicherungen der Schweiz	Trends in der Gesundheitsversorgung	Management im Gesundheitswesen



Vollzeitprogramm: 180 ECTS-Credits, 6 Semester  
Teilzeitstudium möglich, Studienzeit verlängert sich entsprechend



Hauptstart jeweils im Herbstsemester  
Einstieg im Frühjahrssemester möglich



Pflicht- und Wahlkurse:  
Modulares Design



Unterrichtssprache hauptsächlich Deutsch  
Einige Lehrveranstaltungen auf Englisch



Podcasts für Basisvorlesungen



Anmeldung & Zulassung



Studierendenmobilität



Zum Programm



Musterstudienplan

«Als Student:in der Gesundheitswissenschaften erhält man spannende Einblicke in die vielfältigen Versorgungsstrukturen des Gesundheitswesens. Die Fakultät für Gesundheitswissenschaften und Medizin vermittelt ein interdisziplinäres Verständnis für individuelle sowie kollektive Gesundheit und Krankheit. Der einmalige Mix aus Medizin- und Sozialwissenschaften unter Einbezug aktueller Themen befähigt und motiviert dazu, einen wichtigen Beitrag zu einem zukunftsorientierten Gesundheitssystem zu leisten.»



**FIONA STROBEL**

Absolventin BSc  
Gesundheitswissenschaften



# Studienaufbau

Das Bachelorstudium gliedert sich in sechs Module:

**Gesundheits-  
wissenschaften**  
(60 ECTS)

**Forschungs-  
methoden**  
(30 ECTS)

**Überfachliche  
Kompetenzen**  
(30 ECTS)

**Wahlpflichtbereich**  
(30 ECTS)

**Freie  
Studienleistungen\***  
(12 ECTS)

**Bachelorarbeit**  
(18 ECTS)

\* Wählbar aus dem Lehrangebot aller Fakultäten der Universität Luzern oder externe Studienleistungen anderer Universitäten und Fachbereiche.

Das Modul **Gesundheitswissenschaften** vermittelt vertiefte Kenntnisse in den vielfältigen Fachbereichen, die das Feld prägen – darunter zu schweizerischen und internationalen Gesundheitssystemen sowie Grundlagen in Medizin, Gesundheitspsychologie, Public und Global Health, Gesundheitspolitik, -recht und -ökonomie.

Im Modul **Forschungsmethoden** erwerben Sie in den ersten Semestern praxisorientierte Kenntnisse zu Studiendesigns, Datenerhebung und Statistik, unterstützt durch Tutorien und Übungen. Ab dem 4. Semester wählen Sie im Vertiefungsbereich aus einem breiten Kursangebot.

Das Modul **Überfachliche Kompetenzen** bereitet praxisnah auf das Berufsleben vor. Kurse zu wissenschaftlichem Arbeiten sowie interprofessioneller Zusammenarbeit vermitteln Grundlagen. Im Vertiefungsbereich können Sie aus Angeboten wie Projektmanagement, Wissenschaftskommunikation oder Leadership & Governance wählen. Zwei Praktika ergänzen das Modul.

Das **Praktikum Gesundheitswissenschaften** wird ab dem zweiten Semester im Umfang von mindestens 10 Arbeitstagen absolviert und bietet einen ersten Einblick in den Praxisalltag.

Ab dem fünften Semester umfasst das **Praxismodul Interprofessionalität** mindestens 20 Arbeitstage. Im Fokus steht die Analyse der Zusammenarbeit verschiedener Berufsgattungen im Gesundheitswesen.

Die Bachelorarbeit bildet den Abschluss des Studiums. Hier zeigen Sie, was Sie inhaltlich und methodisch gelernt haben und setzen sich eigenständig mit einer wissenschaftlichen Fragestellung auseinander.

Mit dem erfolgreichen Abschluss erwerben Sie den Titel «Bachelor of Science (BSc) in Gesundheitswissenschaften».

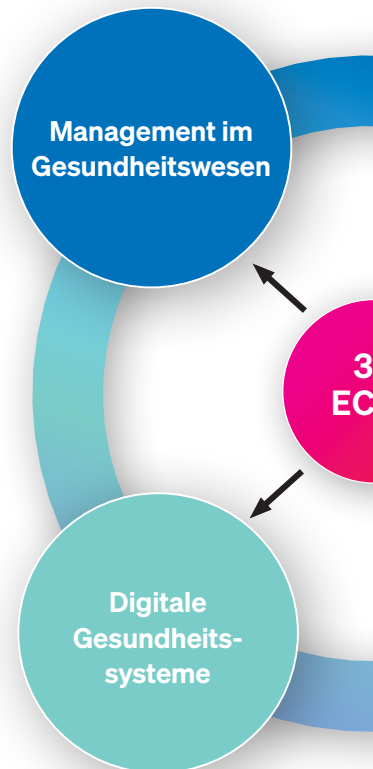
# Wahlpflichtbereich

Der Wahlpflichtbereich des Studiengangs ermöglicht eine gezielte Gewichtung von persönlichen Interessen und Karrierezielen. Die Fakultät bietet verschiedene aktuelle Schwerpunktthemen an, aus denen Sie die Lehrveranstaltungen schwerpunktübergreifend frei auswählen können.

## Schwerpunkte im Wahlpflichtbereich mit Beispielen von Themen:

- Versorgung und Finanzierung
- Qualitäts- und Risikomanagement
- Operations Management in Health Care
- Verhaltensorientierte Gesundheitsökonomie
- Organisationale Resilienz
- Urteilen und Entscheiden im Gesundheitsbereich

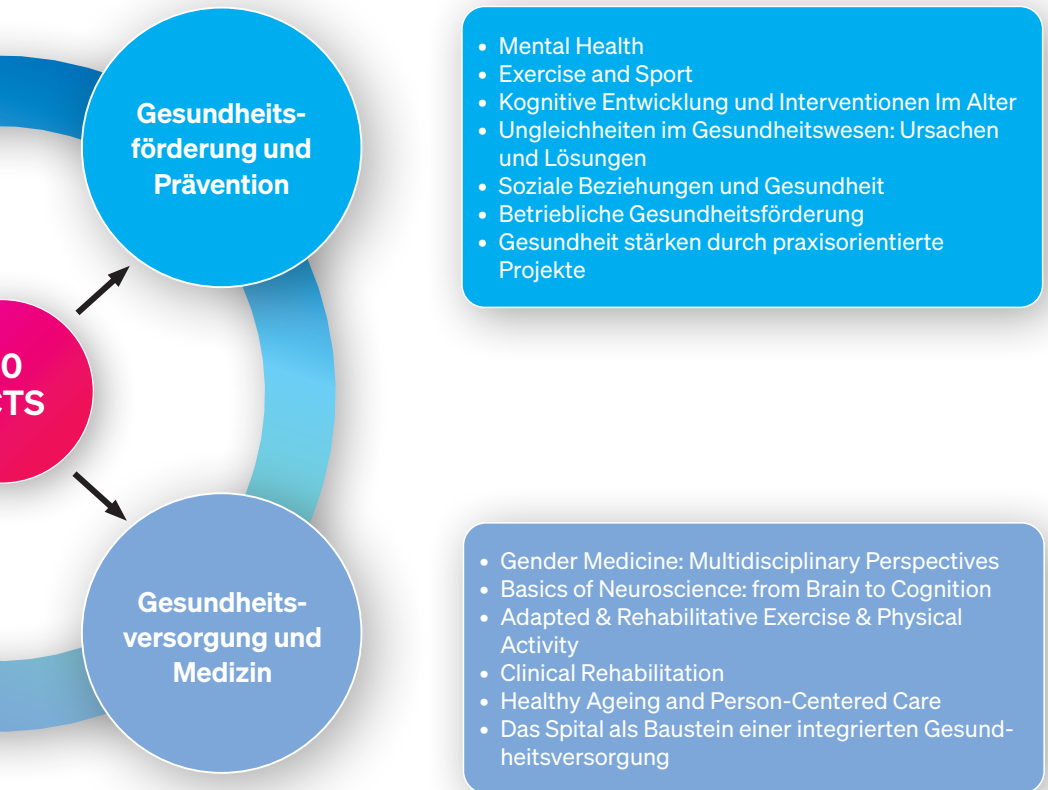
- Digital Health and Information Systems
- Digitale Innovationen im Gesundheitswesen
- Digitale Transformation und KI aus ethischer Perspektive
- Introduction to Artificial Intelligence
- Digitale Epidemiologie





Im Rahmen von Kooperationen mit der Hochschule Luzern werden im Wahlpflichtbereich zudem Kurse aus dem BSc Medizintechnik und BA Soziale Arbeit zu den folgenden Themen angeboten:

- Einführung in die Medizintechnik
- Molekularbiologie und Genetik
- Medizinische Mikrobiologie und Virologie
- Menschliche Anatomie
- Suchthilfe und institutionelle Vernetzung
- Soziale Arbeit und psychische Gesundheit
- Sexualität und sexuelle Gesundheit in der Sozialhilfe  
uvm.



«Der Studiengang vermittelt ein vertieftes Verständnis für die Komplexität und Vielseitigkeit von Gesundheit und Krankheit. Eigene Interessen und berufliche Ziele können durch das Setzen von Schwerpunkten im Wahlpflichtbereich gewichtet werden. Darüber hinaus ermöglichen Praxismodule wertvolle Einblicke in die Gesundheitspraxis. In meinem Fall konnte ich in der Onkologie-Abteilung einer Klinik mitarbeiten, wo ich aus nächster Nähe erfuhr, wie interprofessionelle Zusammenarbeit funktioniert.»



**SIMON BIRRER**

Absolvent BSc  
Gesundheitswissenschaften



# Kompetenzprofil und weiterführendes Studium

Im BSc Gesundheitswissenschaften der Universität Luzern erwerben Sie die folgenden Kompetenzen:

- Grundlegendes und **ganzheitliches Verständnis von Gesundheit** und relevanter Faktoren
- **Interprofessionelle Kompetenzen** durch die Verknüpfung von Gesundheitswissenschaften und Medizin
- **Interdisziplinärer** Umgang mit aktuellen gesellschaftlichen und gesundheitspolitischen Fragen
- Kritisches, analytisches sowie problemlösungsorientiertes Denken und Handeln
- Fähigkeit, mit einem breiten Set an **Forschungsmethoden** empirische Daten zu erheben, aufzubereiten und zu analysieren
- Kenntnisse über die **Praxis des Gesundheitssystems** und der medizinischen Versorgung

## Zulassungsrichtlinien der Universität Luzern:

- Eidg. anerkannte gymnasiale Maturität
- Berufsmaturität + Ergänzungsprüfung (Passerelle)
- Bachelordiplom einer Uni, FH oder PH (CH)
- Keine Aufnahmeprüfung







# Master of Science (MSc)

Absolvierende des BSc Gesundheitswissenschaften können ihre erworbenen akademischen Kompetenzen im Masterprogramm «Master of Science (MSc) in Health Sciences» (90 ECTS) vertiefen und darin einen Major in Health Communication, Health and Social Behavior, Health Economics and Policy, Health Services Research oder Health Data Science wählen.

## Berufsperspektiven

In unserem Programm bieten wir Ihnen eine breite, forschungsorientierte und gleichzeitig praxisbezogene Ausbildung. Das Studium vermittelt ein ganzheitliches und disziplinenübergreifendes Verständnis von Gesundheit. Entsprechend ist ein Einstieg in diverse Bereiche möglich.

Dazu zählen:

- Gesundheitsverwaltung
- Gesundheitsversorgung ambulant und stationär
- Gesundheitskommunikation
- Gesundheitsförderung und Prävention
- Forschung und Entwicklung
- Versicherungswesen
- Pharmazeutische Unternehmen
- Gesundheitsbildung

## Mobilität

Im Rahmen des Studiums besteht die Möglichkeit, einen Aufenthalt an einer anderen Universität im In- oder Ausland zu absolvieren. Das Netzwerk an Partnerorganisationen wird stetig ausgebaut. Weitere Informationen finden Sie auf der Seite des International Relations Office der Universität Luzern: [www.unilu.ch/iro](http://www.unilu.ch/iro)

## Infoveranstaltungen

Die Verantwortlichen des Studiengangs stellen an mehreren Infoveranstaltungen im Jahr den BSc in Gesundheitswissenschaften vor. Wir freuen uns darauf, Sie kennenzulernen und Ihre Fragen zu beantworten. Mehr dazu auf: [www.unilu.ch/info-gmf](http://www.unilu.ch/info-gmf)

## Studienberatung

Die Studienberatung unterstützt Sie bei Fragen rund um den Studiengang und die Studienwahl. Kontaktieren Sie uns auf [bsc-gmf@unilu.ch](mailto:bsc-gmf@unilu.ch) für einen persönlichen Termin - vor Ort, online oder telefonisch.



# Studieren in Luzern

Die Universität Luzern wurde im Jahr 2000 gegründet und ist damit die jüngste Uni der Schweiz. Das moderne Uni-Gebäude liegt direkt neben dem Bahnhof Luzern und dem Vierwaldstättersee. Nebst ihrer Lage zeichnet sie sich durch innovative Studiengänge und ein hervorragendes Betreuungsverhältnis aus. Die überschaubare Grösse der Studiengänge ermöglicht einen direkten Austausch mit den Dozierenden sowie interaktive Studieninhalte.

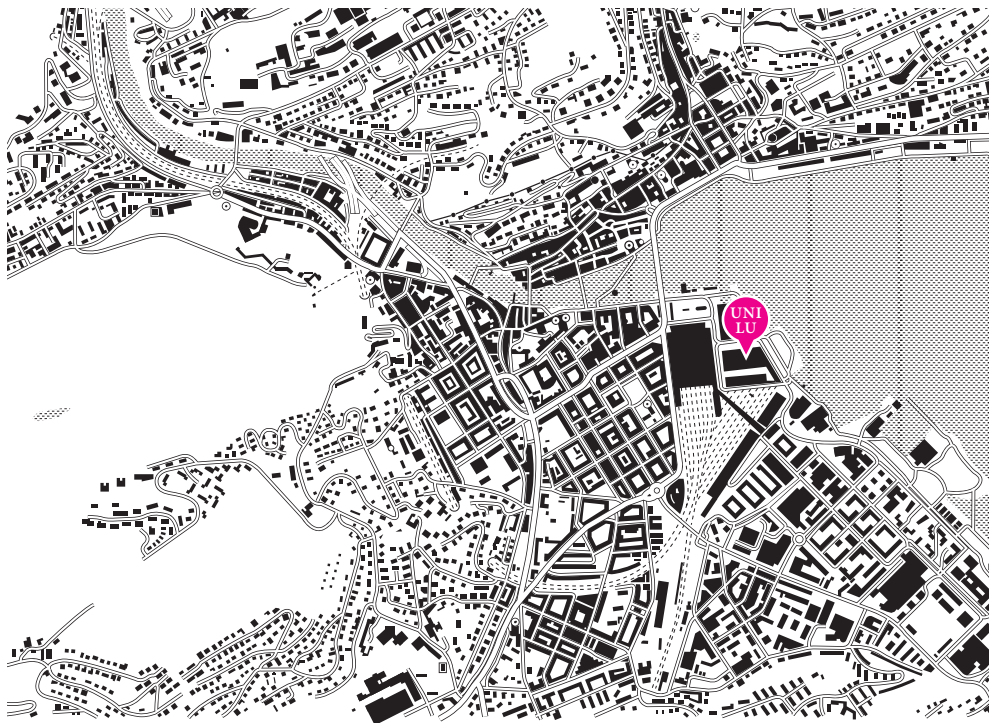
Die Fakultät für Gesundheitswissenschaften und Medizin steht für Gesundheitskompetenz und Forschung mit einem interdisziplinären und interprofessionellen Ansatz und verfügt über ein umfassendes Netzwerk an lokalen und internationalen Partnern. Durch den regen Austausch mit der Gesundheitspraxis und umfassenden Forschungsaktivitäten werden den Studierenden stets aktuelle Inhalte aus den relevanten Fachbereichen geboten.

In und um die Stadt Luzern gibt es ein grosses Angebot an Freizeitaktivitäten. Die leicht zu erreichenden Naherholungsgebiete bieten diverse Möglichkeiten für sportliche Betätigungen und Abwechslung. Kulturhäuser, Bühnen und Bars sorgen für ein reichhaltiges Programm an kulturellen Veranstaltungen. Das studentische Leben zeigt sich in Luzern in vielen Facetten: Sei es in studentischen Organisationen und Vereinen, regelmässigen Events oder in den Angeboten des Hochschulsports.

## Anmeldung

Die Anmeldung für das Studium mit Start im Herbstsemester erfolgt in der regulären Frist bis am 31. April, verspätete Anmeldungen sind bis zum 31. August möglich. Die reguläre Anmeldefrist für den Start im Frühjahrssemester ist der 30. November, eine verspätete Anmeldung ist bis zum 31. Januar möglich. Weitere Informationen zur Anmeldung finden Sie unter [www.unilu.ch/anmeldung](http://www.unilu.ch/anmeldung)





---

## KONTAKT

Universität Luzern  
Fakultät für Gesundheits-  
wissenschaften und Medizin  
Studiendekanat  
Frohbürgstrasse 3  
Postfach  
6002 Luzern

+41 41 229 59 44 /  
+41 41 229 59 65  
[bsc-gmf@unilu.ch](mailto:bsc-gmf@unilu.ch)



[www.unilu.ch/ba/gesundheit](http://www.unilu.ch/ba/gesundheit)

September 2025